



**Wir sind soziale Unternehmer\*innen.**  
Wir haben Unternehmerrgeist und orientieren uns am Gemeinwohl.

**Wir sind ein grüner Betrieb.**  
Wir arbeiten umweltschonend und streben Klimaneutralität an.

**Wir suchen Außergewöhnliches.**  
Wir öffnen Räume für besondere und kreative Ideen, um Antworten auf gesellschaftliche Herausforderungen zu finden.

**Wir fördern Gemeinschaft.**  
Wir schaffen Gelegenheiten für tragfähige Beziehungen und soziale Netzwerke.

**Wir mischen uns ein.**  
Wir setzen uns ein für soziale Gerechtigkeit und Chancengleichheit.

**Wir leben Vielfalt.**  
Wir schätzen die Vielfalt in unserer Gesellschaft und fördern aktive Teilhabemöglichkeiten.

**Wir verändern Menschen nicht, sie verändern sich selbst.**

## Unser Leitbild

# Wir verändern Menschen nicht, sie verändern sich selbst.



**STARTKLAR**  
Soziale Arbeit

Die Startklar-Gruppe engagiert sich vor allem im Bereich **Hilfen zur Erziehung, der Schulsocialarbeit, als Schulbegleitungen, bei der Ganztagsbetreuung an Schulen, in der Straffälligenhilfe, der offenen Jugendarbeit und der Gemeinwesenarbeit.** Wir arbeiten **sozialraumorientiert**, d.h. der Willen der Menschen und deren Ressourcen sind Ausgangspunkt unserer Arbeit. Mit unseren Angeboten setzen wir uns für eine **offene und inklusive Gesellschaft** ein.

Die **Erfolgseschichte** von **Startklar Soziale Arbeit** begann 1988 mit einer Jugendwohngruppe in Freilassing.

## Wer wir sind



**STARTKLAR**  
Soziale Arbeit

**Geschäftsstelle Trägergesellschaft:**  
Startklar Soziale Arbeit gGmbH  
Ludwig-Zeller-Str. 12  
83395 Freilassing  
Telefon +49 8654 690 34 25  
E-Mail: info@startklar-soziale-arbeit.de

Zur Startklar-Gruppe gehören neben der Trägergesellschaft die sechs gemeinnützigen Tochterbetriebe **Startklar Soziale Arbeit Oberbayern, Startklar Soziale Arbeit Niederbayern, Startklar Soziale Arbeit Rosenheim-Ebersberg, Jonathan Soziale Arbeit, Startklar Soziale Teilhabe** und der **Inklusionsbetrieb Garten Kreativ.**

## Wir suchen Talente!

Sie wollen Soziale Arbeit aktiv gestalten?  
**Dann bewerben Sie sich bei uns!**



Folgen Sie uns auf



[www.startklar-soziale-arbeit.de](http://www.startklar-soziale-arbeit.de)

- Trägersgesellschaft**  
**Startklar Soziale Arbeit**  
**Ludwig-Zeller-Straße 12, 83395 Freilassing**
- Inklusive Soziale Arbeit im Gemeinwesen: „Der Laden“
  - Betreutes Einzel Wohnen für (geflüchtete) Menschen mit seelischer Behinderung
  - Startklar Akademie

**STARTKLAR SOZIALE TEILHABE**  
**Friedrich-Fuckel-Str. 1, 83064 Raubling**

**GARTEN KREATIV Soziale Arbeit**  
**Karl-Weiß-Str. 5a, 83435 Bad Reichenhall**

**Startklar Soziale Arbeit Niederbayern**  
**Geschäftsstelle Landshut**  
**Stethaimer Str. 32-34, 84034 Landshut**

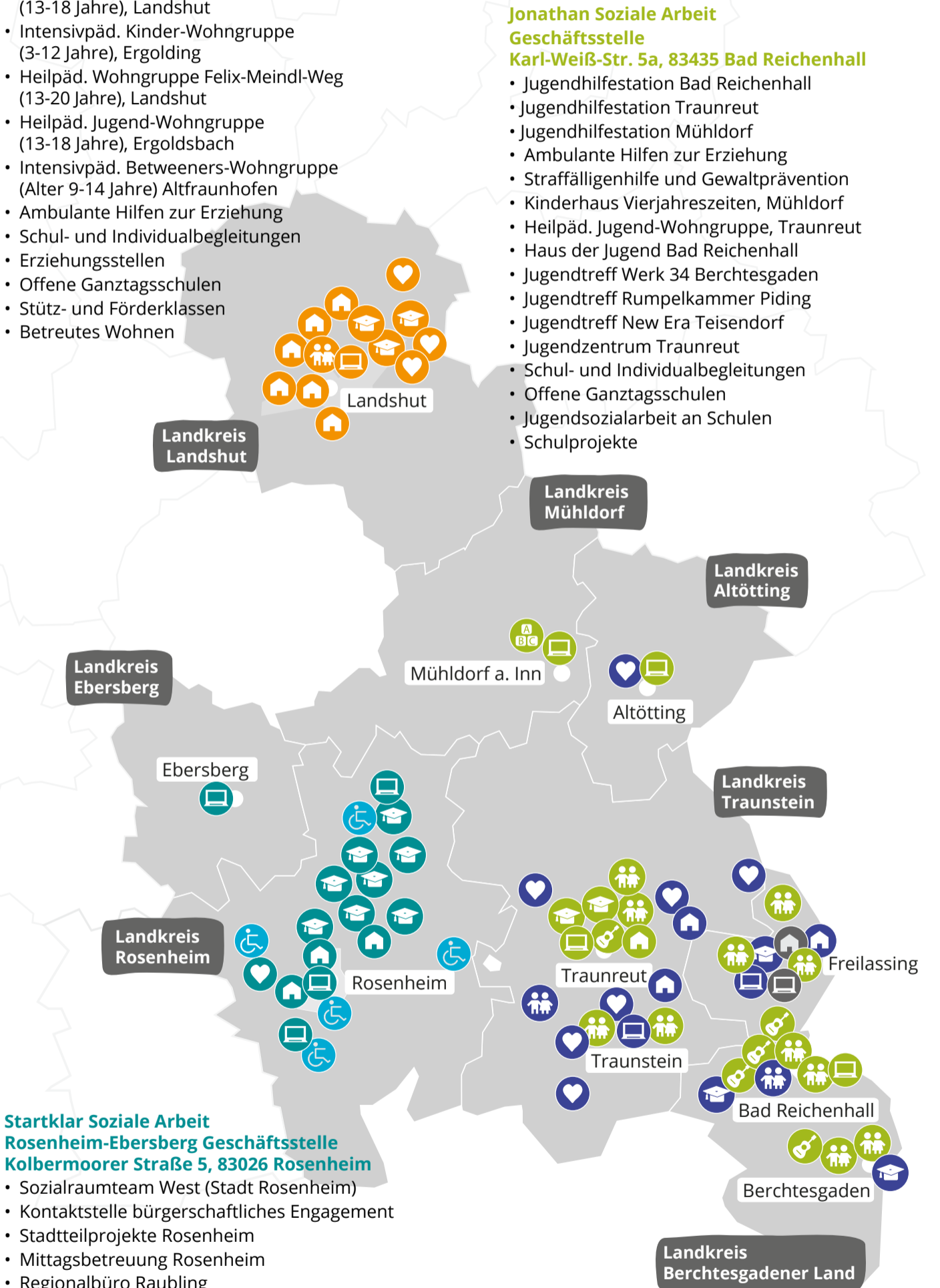
- Heilpäd. Kleinkinder-Wohngruppe (0-6 Jahre), Ergolding
- Heilpäd. Jugend-Wohngruppe Goethestraße (13-18 Jahre), Landshut
- Intensivpäd. Kinder-Wohngruppe (3-12 Jahre), Ergolding
- Heilpäd. Wohngruppe Felix-Meindl-Weg (13-20 Jahre), Landshut
- Heilpäd. Jugend-Wohngruppe (13-18 Jahre), Ergoldsbach
- Intensivpäd. Betweeners-Wohngruppe (Alter 9-14 Jahre) Altfraunhofen
- Ambulante Hilfen zur Erziehung
- Schul- und Individualbegleitungen
- Erziehungsstellen
- Offene Ganztagschulen
- Stütz- und Förderklassen
- Betreutes Wohnen

**Startklar Soziale Arbeit Oberbayern**  
**Geschäftsstelle**  
**Ludwig-Zeller-Str. 12, 83395 Freilassing**

- Regionalbüro Traunstein
- Regionalbüro Berchtesgadener Land
- Heilpäd. Jugend-Wohngruppe (13-18 Jahre), Kirchanschöring
- Therapeutische Buben-Wohngruppe (6-16 Jahre), Asten
- Erziehungsstellen
- Betreutes Wohnen
- Stütz- und Förderklasse
- Mehrgenerationenhaus, Freilassing
- Schul- und Individualbegleitungen
- Offene Ganztagschulen
- Jugendsozialarbeit an Schulen
- Schulprojekte
- Ambulante Hilfen zur Erziehung

**Jonathan Soziale Arbeit**  
**Geschäftsstelle**  
**Karl-Weiß-Str. 5a, 83435 Bad Reichenhall**

- Jugendhilfestation Bad Reichenhall
- Jugendhilfestation Traunreut
- Jugendhilfestation Mühldorf
- Ambulante Hilfen zur Erziehung
- Straffälligenhilfe und Gewaltprävention
- Kinderhaus Vierjahreszeiten, Mühldorf
- Heilpäd. Jugend-Wohngruppe, Traunreut
- Haus der Jugend Bad Reichenhall
- Jugendtreff Werk 34 Berchtesgaden
- Jugendtreff Rumpelkammer Piding
- Jugendtreff New Era Teisendorf
- Jugendzentrum Traunreut
- Schul- und Individualbegleitungen
- Offene Ganztagschulen
- Jugendsozialarbeit an Schulen
- Schulprojekte



**Startklar Soziale Arbeit**  
**Rosenheim-Ebersberg Geschäftsstelle**  
**Kolbermoorer Straße 5, 83026 Rosenheim**

- Sozialraumteam West (Stadt Rosenheim)
- Kontaktstelle bürgerschaftliches Engagement
- Stadtteilprojekte Rosenheim
- Mittagsbetreuung Rosenheim
- Regionalbüro Raubling
- Regionalbüro Wasserburg
- Regionalbüro Ebersberg
- Wohngruppe (8-21 Jahre) Oberkaltbrunn Rosenheim
- Betreutes Wohnen
- Erziehungsstellen
- Gemeinschaftsunterkunft Halfing
- Ambulante Hilfen zur Erziehung
- Schul- und Individualbegleitungen
- Jugendsozialarbeit an Schulen
- Jugendrichterliche Arbeitsauflagen
- Praxisklasse
- Ganztagsorientierungsklasse

**Legende:**

- 🏠 Ambulante Hilfen zur Erziehung
- 🏠 Wohngruppe/Mehrgenerationenhaus/LADEN/ Gemeinschaftsunterkunft
- 🎓 Jugendsozialarbeit an Schulen
- 👥 Offene Ganztagschulen (OGTS)
- 🎒 Kindergarten
- 🎸 Jugendtreff
- 🏠 Erziehungsstellen
- ♿ EUTB